



La montura

Básicamente, existen dos tipos de monturas: las alti-azimutales y las ecuatoriales.

Las alti-azimutales, permiten al telescopio moverse de izquierda - derecha y de arriba - abajo. No son complicadas de montar y vienen con los telescopios refractores de 50 - 60 mm y con los reflectores de 90 - 110 mm. Así como la gran mayoría de los motorizados de fábrica.

Las ecuatoriales permiten el seguimiento de las estrellas, con un solo movimiento. Para lo cual es necesario que uno de los ejes de la montura sea alineado con la estrella polar.

Para mayor información sobre las monturas y los sistemas coordenados, consulta éste subcapítulo.

En el presente curso se propone la manufactura de una montura ecuatorial utilizando partes de tubería como muestran las figuras.

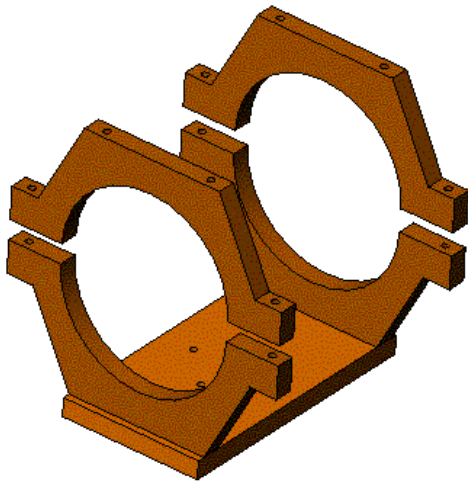
Materiales necesarios

Tres tiras de madera de $5/8 \times 1 \frac{1}{2}$ pulgadas y 1m de largo (constituirán las patas).

2 bridas

1 codo de 45°

2 "t"



Construcción de la montura

...este capítulo está en construcción...